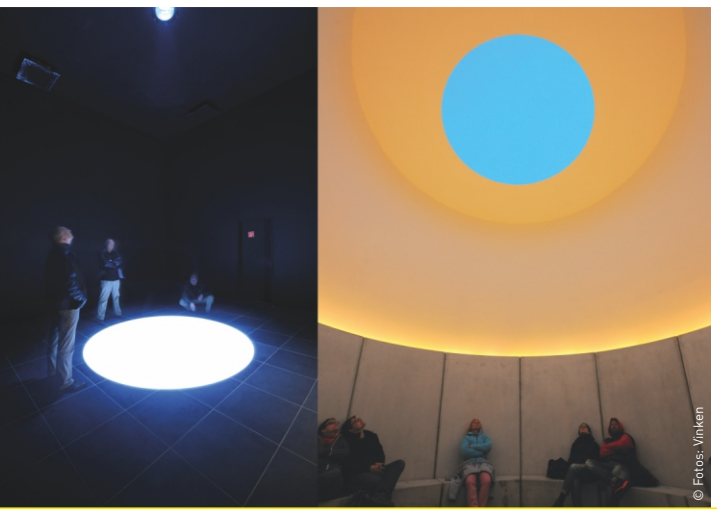


● **13.02.2016**  
**Lichtreise in die Region und Lichtspiel im Skyspace (Dämmerungsführung)**



© Fotos: Vinken

● **05.03.2016**  
**Lichtreise in die Region mit Lichtblick vom Yellow Marker (Förderturm Bönen)**



© Mischa Kuball

**Unna – Bönen – Bergkamen – Schwerte – Unna**

Unter fachkundiger Reiseleitung von Dagmar Garaudel werden die Lichtinstallationen der Hellweg-Region während einer Bustour neu entdeckt.

Die Reise beginnt mit dem Besuch des Zentrums für Internationale Lichtkunst, dessen Sammlungs- und Ausstellungskonzept an herausragenden Beispielen einen Überblick über die international wichtigsten künstlerischen Positionen der Lichtkunst gibt. Die Reise startet mit einer Führung durch die aktuelle Wechselausstellung ;DARK! + Dark II (two, too) mit Werken von Anthony McCall (UK), Diana Ramaekers (NL), Regine Schumann (DE), Vera Röhm (DE), Lucinda Devlin (US). Bevor die Weiterreise angetreten wird, gibt es eine Dämmerungsführung durch den Skyspace (Third Breath, 2005/2009) von James Turrell, der 2009 im Außenbereich des Zentrums für Internationale Lichtkunst e.V. realisiert wurde. In der zum Himmel hin geöffneten Decke des Skyspace, der mit dem darunter liegenden Camera Obscura Space, dieses weltweit einzigartigen Kunstwerks verbunden ist, erhält das natürliche Licht eine neue, sinnliche Dimension.

**Unna – Bönen – Bergkamen – Schwerte – Unna**

Unter fachkundiger Reiseleitung von Dagmar Garaudel werden die Lichtinstallationen der Hellweg-Region während einer Bustour neu entdeckt.

Die Reise beginnt mit dem Besuch des Zentrums für Internationale Lichtkunst, dessen Sammlungs- und Ausstellungskonzept an herausragenden Beispielen einen Überblick über die international wichtigsten künstlerischen Positionen der Lichtkunst gibt. Bis heute haben KünstlerInnen wie Mario Merz, Joseph Kosuth, Mischa Kuball, Christian Boltanski, James Turrell, Olafur Eliasson, Francois Morellet, Keith Sonnier, Christina Kubisch, Jan van Munster und Rebecca Horn für bestimmte Räume exemplarische Lichtarbeiten realisiert. Die Reise startet mit einer Führung durch ausgewählte Werke der Dauerausstellung und die aktuelle Wechselausstellung ;DARK! + Dark II (two, too). Anschließend führt die Bustour in die Hellweg-Region entlang ausgewählter Lichtpunkte von HELLWEG – ein LICHTWEG. Angesteuert werden unterschiedliche Stationen wie Bönen, Bergkamen und Schwerte. Zu sehen sind Lichtkunstinstallationen von renommierten Künst-

Anschließend führt die Bustour entlang ausgewählter Lichtpunkte von HELLWEG – ein LICHTWEG. Angesteuert werden unterschiedliche Stationen wie Bönen, Bergkamen und Schwerte. Zu sehen sind Lichtkunstinstallationen von renommierten Künstlern wie Kazuo Katase, Mischa Kuball, Maik und Dirk Löbber, Andreas M. Kaufmann und Rosemarie Trockel. Kleine Erfrischungen an Bord sind im Fahrpreis von 29,90 € ebenso enthalten wie der Mitternachtsimbiss zum Abschluss der Lichtreise in der Rohrmeisterei.

**Treffpunkt:** 17:30 Uhr im Ankerpunkt Lindenbrauerei, Info-Counter im Zentrum für Information und Bildung (zib), Lindenplatz 1, 59423 Unna

**Tickets:** 29,90 € (inkl. Erfrischungen und kulinarischem Imbiss in der Rohrmeisterei Schwerte)

**i-Punkt Unna,**  
 Tel.: 02303 10 37 77,  
 Lindenplatz 1, 59423 Unna  
 Email: zib-i-punkt@stadt-unna.de

lern wie Kazuo Katase, Mischa Kuball, Maik und Dirk Löbber, Andreas M. Kaufmann und Rosemarie Trockel. Bei dieser Reise besteht die Möglichkeit, den Förderturm in Bönen zu besteigen und so einen einzigartigen Blick auf die zahlreichen Lichter in der Hellweg Region zu werfen und gleichzeitig die Innenansicht dieses Industriedenkmal zu erleben. Kleine Erfrischungen an Bord sind im Fahrpreis von 29,90 € ebenso enthalten wie der Mitternachtsimbiss zum Abschluss der Lichtreise in der Rohrmeisterei.

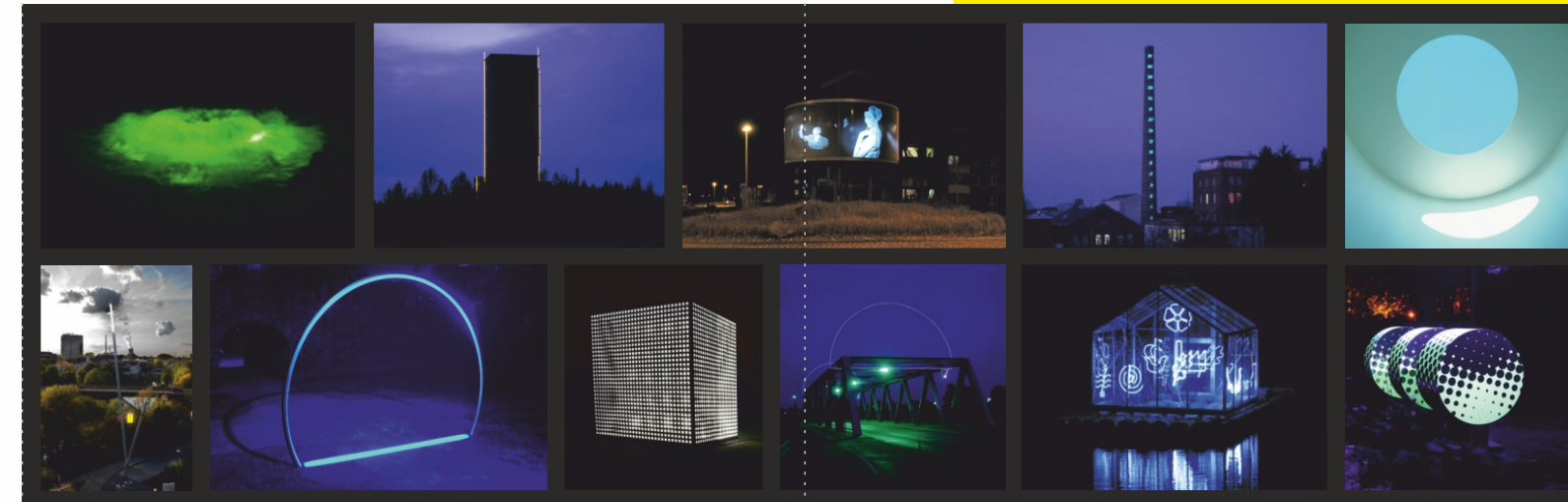
**Treffpunkt:** 17:45 Uhr im Ankerpunkt Lindenbrauerei, Info-Counter im Zentrum für Information und Bildung (zib), Lindenplatz 1, 59423 Unna

**Tickets:** 29,90 € (inkl. Erfrischungen und kulinarischem Imbiss in der Rohrmeisterei Schwerte)

**i-Punkt Unna,**  
 Tel.: 02303 10 37 77,  
 Lindenplatz 1, 59423 Unna  
 Email: zib-i-punkt@stadt-unna.de

**Alle Termine im Überblick:**

- **16.01.2016:** Lichtreise in die Region und Highlights des Zentrums für Internationale Lichtkunst
- **23.01.2016:** Lichtreise in die Region für Familien
- **13.02.2016:** Lichtreise in die Region und Lichtspiel im Skyspace (Dämmerungsführung)
- **05.03.2016:** Lichtreise mit Lichtblick vom Balkon des Yellow Markers (Förderturm in Bönen)



**Lichtreisen in die Hellweg Region**  
 Januar bis März 2016

Tickets: i-Punkt Unna, Tel.: 02303 10 37 77,  
 Lindenplatz 1, 59423 Unna, Email: zib-i-punkt@stadt-unna.de  
 Öffnungszeiten: Di-Fr. 10:30 - 18:30 Uhr; Sa 10:30 - 14:30 Uhr

Veranstalter: Projektbüro HELLWEG-ein-LICHTWEG  
 www.hellweg-ein-lichtweg.de

Ein Projekt der Kulturregion Hellweg

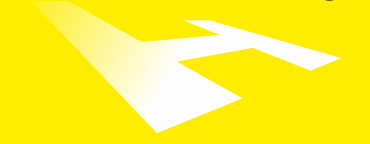
Ministerium für Familie, Kinder, Jugend, Kultur und Sport des Landes Nordrhein-Westfalen



Hellweg – ein Lichtweg



**Hellweg – ein Lichtweg**



## Lichtreisen in die Hellweg Region

Januar bis März 2016

Lichtlandmarken, illuminierte Industriedenkmäler, Werke der Lichtkunst und im Besonderen das Zentrum für Internationale Lichtkunst e. V. in Unna haben mit ihrer ‚Leuchtkraft‘ der Nacht ein verändertes Gepräge gegeben – nicht nur im Ruhrgebiet, sondern auch in jener Region, die sich östlich des Ruhrgebiets von Lünen und Schwerte im Westen bis Lippstadt im Osten erstreckt, der Hellweg-Region.

Heute umfasst das Projekt HELLWEG – ein LICHTWEG aktuell 40 Lichtkunstinstallationen. Der so entstandene Weg ist kein herkömmlicher Skulpturengarten, in dem man von Kunstwerk zu Kunstwerk wandelt und der wechselnde Arbeiten präsentiert. Seine Werke sind nicht austauschbar, es sind Kunstwerke von Künstlerinnen und Künstlern, die sich auf den jeweiligen Ort eingelassen haben – auf die vorgefundene Architektur und Landschaftsstruktur, das soziale Umfeld, die historischen und gegenwärtigen Sinnzusammenhänge, auf das, was diese Orte geprägt hat, unverwechselbar und einzigartig macht.

Es sind Kunstwerke, die nur über ihre Umgebung erfahrbar sind, weil sie eine Koexistenz mit ihr bilden – mit einer Umgebung, die nicht zuletzt von den Menschen gebildet wird, die hier leben.

Die entstandenen Arbeiten geben der nächtlichen Region ein neues Aussehen und offenbaren überraschende Momente. Diese gilt es in der dunklen Jahreszeit zu entdecken. Unter fachkundiger Leitung wird es von Januar bis März 2016 vier Lichtreisen in die Region geben, wobei sich eine Reise speziell an Familien mit Kindern von 6-12 Jahren richtet:

### 23.01.2016: Lichtreise in die Region für Familien



© Rohrmeisterei

Die folgenden drei Lichtreisen enden mit einem kulinarischen Abschluss in der Rohrmeisterei Schwerte:

### 16.01.2016: Lichtreise in die Region und Highlights des Zentrums für Internationale Lichtkunst

### 13.02.2016: Lichtreise in die Region und Lichtspiel im Skyspace (Dämmerungsführung)

### 05.03.2016: Lichtreise mit Lichtblick vom Balkon des Yellow Markers (Förderturm in Bönen)

### 16.01.2016 Lichtreise in die Region und Highlights des Zentrums für Internationale Lichtkunst



© Oscar Neubauer

### 23.01.2016 Lichtreise in die Region für Familien



© Karl Dittich

### Unna – Bönen – Bergkamen – Schwerte – Unna

Unter fachkundiger Reiseleitung von Dagmar Garaudel werden die Lichtinstallationen der Hellweg-Region während einer Bustour neu entdeckt.

Die Reise beginnt mit dem Besuch des Zentrums für Internationale Lichtkunst, dessen Sammlungs- und Ausstellungskonzept an herausragenden Beispielen einen Überblick über die international wichtigsten künstlerischen Positionen der Lichtkunst gibt. Bis heute haben KünstlerInnen wie Mario Merz, Joseph Kosuth, Mischa Kuball, Christian Boltanski, James Turrell, Olafur Eliasson, Francois Morellet, Keith Sonnier, Christina Kubisch, Jan van Munster und Rebecca Horn für bestimmte Räume exemplarische Lichtarbeiten realisiert. Die Reise startet mit einer Führung durch ausgewählte Werke der Dauerausstellung und die aktuelle Wechselausstellung ‚DARK! + Dark II (two, too)‘ mit Werken von Anthony McCall (UK), Diana Ramaekers (NL), Regine Schumann (DE), Vera Röhm (DE), Lucinda Devlin (US).

### Unna – Bönen – Bergkamen

Diese Familien-LICHT-Reise legt ihren Schwerpunkt auf Familien mit Kindern im Alter von 6-12 Jahren. Komplexe Themen und Installationen werden kindgerecht von Christiane Hahn und Angelika Patotzka erklärt und für die ganze Familie aktiv erlebbar gemacht. Sie werden bequem mit dem Bus zu den verschiedenen Punkten gebracht.

Ausgangspunkt der Bustour ist das Zentrum für Internationale Lichtkunst Unna. Hier legen wir die Grundsteine für unser nächtliches Abenteuer, gestalten mit jedem Kind einen leuchtenden Button und entdecken die ersten Lichtinstallationen in den alten Kellern der Lindenbrauerei. Weiter geht's nach Bönen zum ‚Yellow Marker‘. Hier wecken wir einen alten schlafenden Riesen, der nachts bis in den Himmel leuchtet. Wenn wir Glück haben, dürfen wir sogar auf seine Schultern klettern und weit in die schlafende Welt schauen.

Danach bringt uns der Bus nach Bergkamen. Auf unserer Fahrt durch Bergkamen begegnen uns magische Leuchtzeichen, bei

Anschließend führt die Bustour in die Hellweg-Region entlang ausgewählter Lichtpunkte von HELLWEG – ein LICHTWEG. Angesteuert werden unterschiedliche Stationen wie Bönen, Bergkamen und Schwerte.

Kleine Erfrischungen an Bord sind im Fahrpreis von 29,90 € ebenso enthalten wie der Mitternachtsimbiss zum Abschluss der Lichtreise in der Rohrmeisterei.

**Treffpunkt:** 16:30 Uhr im Ankerpunkt Lindenbrauerei, Info-Counter im Zentrum für Information und Bildung (zib), Lindenplatz 1, 59423 Unna

**Tickets:** 29,90 € (inkl. Erfrischungen und kulinarischem Imbiss in der Rohrmeisterei Schwerte)

**i-Punkt Unna,**  
Tel.: 02303 10 3777,  
Lindenplatz 1, 59423 Unna  
Email: zib-i-punkt@stadt-unna.de

deren Umrundung es uns schon mal schwindelig werden kann. An unserem Ziel angekommen, werfen wir einen Blick auf und unter die Gully-Deckel, die hier bei Nacht nicht mehr so sind, wie sie uns am Tag erscheinen. Was mag hier wohl auf uns warten? Gemeinsam lösen wir das Rätsel, was hier unter Bergkamen leuchtet und tönt. Danach fahren wir zurück nach Unna. Ende der Reise ca. 20:30 Uhr.

**Treffpunkt:** 17:00 Uhr im Ankerpunkt Lindenbrauerei, Info-Counter im Zentrum für Information und Bildung (zib), Lindenplatz 1, 59423 Unna

**Tickets:** 12,50 € pro Erwachsener, 6,50 € pro Kind (bis 12 J.) (inkl. Getränk und Kreativ-Material)

**i-Punkt Unna,**  
Tel.: 02303 10 3777,  
Lindenplatz 1, 59423 Unna  
Email: zib-i-punkt@stadt-unna.de